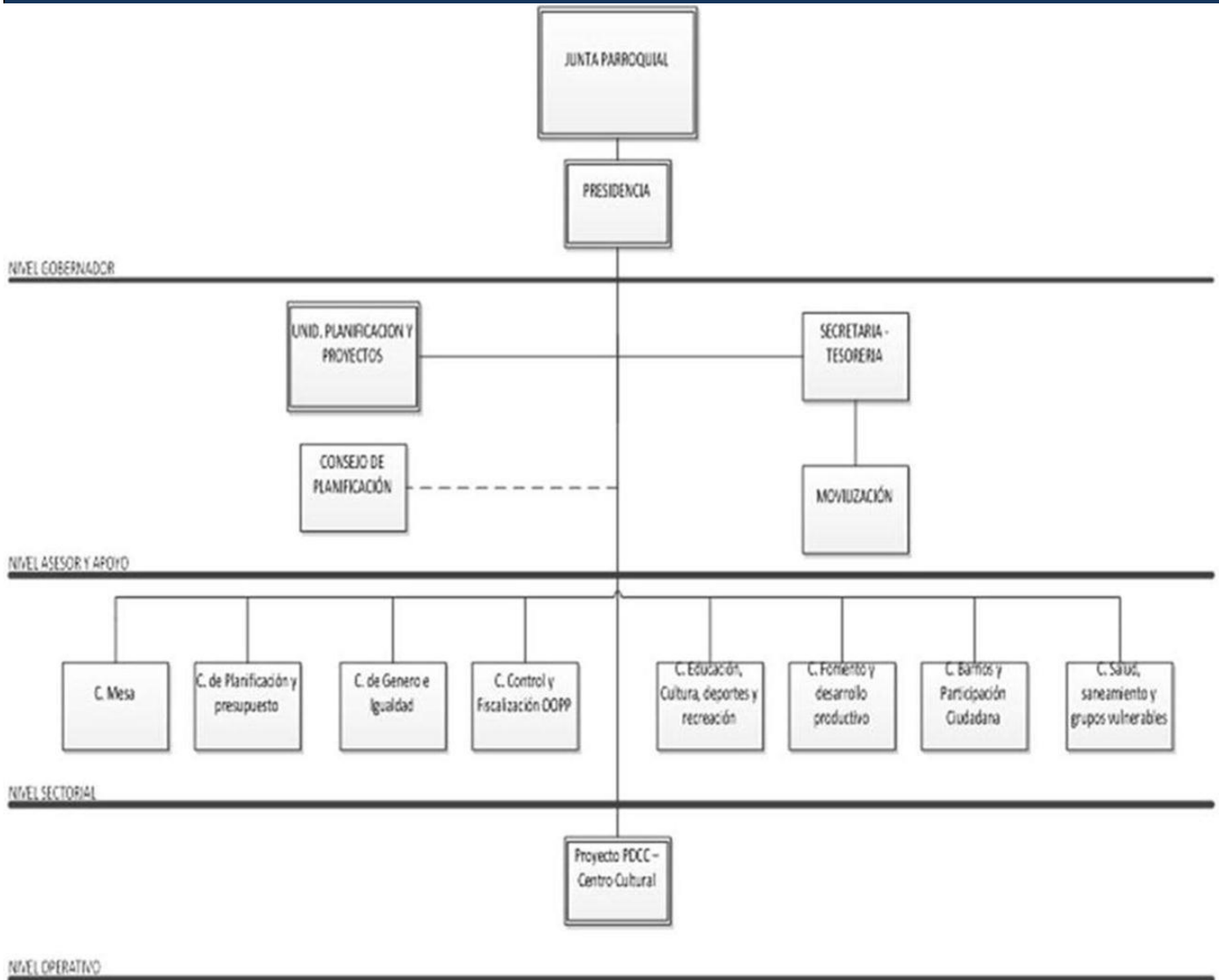


Literal a1) Estructura orgánica funcional



|  |   |
|--|---|
| <b>LINK PARA DESCARGAR EL ESTATUTO ORGÁNICO / ESTATUTO POR PROCESOS</b>                  | <a href="http://parroquiasucra.gob.ec/docstrans/2016/leyes/REGLAMENTOINTERNO.pdf">http://parroquiasucra.gob.ec/docstrans/2016/leyes/REGLAMENTOINTERNO.pdf</a> |
| <b>FECHA ACTUALIZACIÓN DE LA INFORMACIÓN:</b>  | 31/12/2018  |
| <b>PERIODICIDAD DE ACTUALIZACIÓN DE LA INFORMACIÓN:</b>                                  | MENSUAL   |
| <b>UNIDAD POSEEDORA DE LA INFORMACION - LITERAL a1):</b>                                 | SECRETARIA-TESORERA   |
| <b>RESPONSABLE DE LA UNIDAD POSEEDORA DE LA INFORMACIÓN DEL LITERAL a1):</b>             | TLGA.TATIANA SAILEMA  |
| <b>CORREO ELECTRÓNICO DEL O LA RESPONSABLE DE LA UNIDAD POSEEDORA DE LA INFORMACIÓN:</b> | <a href="mailto:secretaria@parroquiasucra.gob.ec">secretaria@parroquiasucra.gob.ec</a>  |
| <b>NÚMERO TELEFÓNICO DEL O LA RESPONSABLE DE LA UNIDAD POSEEDORA DE LA INFORMACIÓN:</b>  | 32579240  |