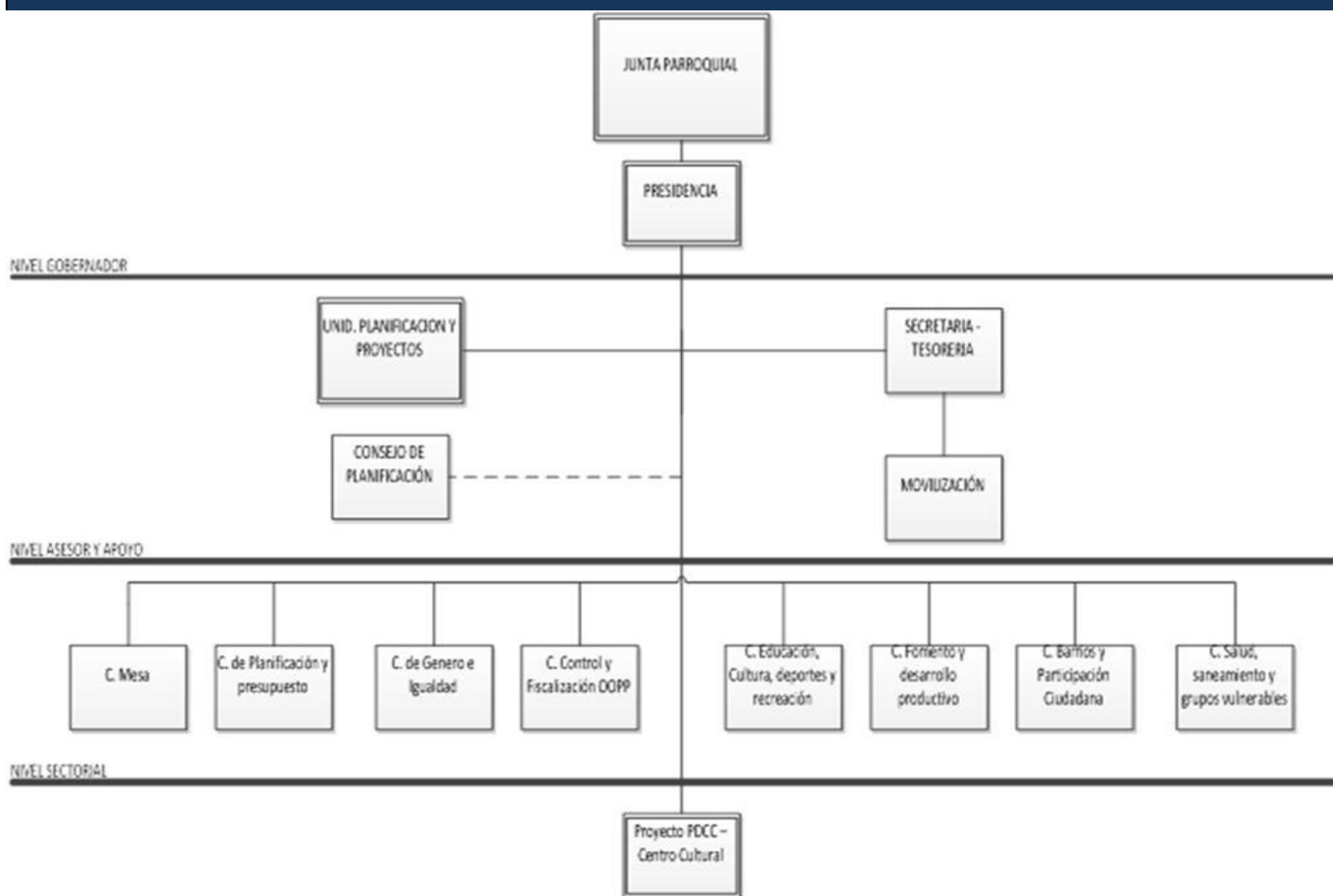


## Literal a1) Estructura orgánica funcional



## Nivel Operativo

<b>LINK PARA DESCARGAR EL ESTATUTO ORGÁNICO / ESTATUTO POR PROCESOS</b>	<a href="http://parroquiasucres.gob.ec/docstrans/2016/leyes/REGLAMENTOINTERNO.pdf">http://parroquiasucres.gob.ec/docstrans/2016/leyes/REGLAMENTOINTERNO.pdf</a>
<b>FECHA ACTUALIZACIÓN DE LA INFORMACIÓN:</b>	MENSUAL
<b>PERIODICIDAD DE ACTUALIZACIÓN DE LA INFORMACIÓN:</b>	MENSUAL
<b>UNIDAD POSEEDORA DE LA INFORMACION - LITERAL a1):</b>	SECRETARÍA
<b>RESPONSABLE DE LA UNIDAD POSEEDORA DE LA INFORMACIÓN DEL LITERAL a1):</b>	TLGA: TATIANA SAILEMA
<b>CORREO ELECTRÓNICO DEL O LA RESPONSABLE DE LA UNIDAD POSEEDORA DE LA INFORMACIÓN:</b>	<a href="mailto:secretaria@parroquiasucres.gob.ec">secretaria@parroquiasucres.gob.ec</a>
<b>NÚMERO TELEFÓNICO DEL O LA RESPONSABLE DE LA UNIDAD POSEEDORA DE LA INFORMACIÓN:</b>	3579240